

Odpis zwykły księgi wieczystej, stan z dnia 2007-07-10 13:03

OZNACZENIE KSIĘGI WIECZYTEJ

Rubryka 0.1 - Informacje podstawowe		
Numer i nazwa pola	Treść pola	
1. Numer księgi	GW1G / 00043124 / 2	
2. Oznaczenie wydziału	A: nazwa sądu: SĄD REJONOWY W GORZOWIE WIELKOPOLSKIM B: siedziba sądu: GORZÓW WIELKOPOLSKI C: kod wydziału: GW1G D: numer wydziału: VI E: nazwa wydziału: WYDZIAŁ KSIĄG WIECZYSTYCH	
Numer i nazwa pola	Indeks zmiany	Treść pola
3. Typ księgi		GRUNT ODDANY W UŻYTKOWANIE WIECZYTE I BUDYNEK STANOWIĄCY ODREBNĄ NIERUCHOMOŚĆ

Rubryka 0.2 - Dane o założeniu księgi wieczystej

Numer i nazwa pola	Indeks zmiany	Treść pola
1. Stan w czasie założenia		ZAŁOŻENIE KSIĘGI WIECZYTEJ DLA NIERUCHOMOŚCI, DLA KTÓREJ NIE BYŁA PROWADZONA KSIĘGA WIECZYSTA
2. Chwila zapisania księgi		2006-10-18 09:30:23
3. Chwila ujawnienia księgi		2006-10-19 14:00:37
4. Data założenia dotychczasowej księgi wieczystej		1993-02-25

Rubryka 0.3 - Dane o zamknięciu księgi wieczystej

Numer i nazwa pola	Indeks zmiany	Treść pola
1. Chwila zamknięcia księgi		
2. Podstawa zamknięcia księgi		

Rubryka 0.4 - Podstawa zmiany

Brak wpisu

DZIAŁ I-0 - "OZNACZENIE NIERUCHOMOŚCI"

Rubryka 1.1 - Wzmianki w dziale I-0

Brak wpisu

Rubryka 1.2 - Numer nieruchomości

Numer i nazwa pola	Indeks		Treść pola
	Wpisu		
1. Numer bieżący nieruchomości	1	1	

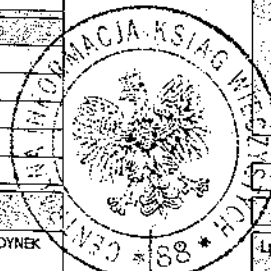
Rubryka 1.3 - Położenie

Lp.	Numer i nazwa pola	Indeks		Treść pola
		Wpisu		
1.	1. Numer porządkowy	1	1	
	2. Województwo			
	3. Powiat			
	4. Gmina			
	5. Miejscowość	1		GORZÓW WLKP.
	6. Dzielnica			

Rubryka 1.4 - Oznaczenie

Podrubryka 1.4.1 - Działka ewidencyjna

Lp.	Numer i nazwa pola	Indeks		Treść pola
		Wpisu		
1.	1. Identyfikator działki			
	2. Numer działki	2		2089
	3. Obręb ewidencyjny	A: numer obrębu ewidencyjnego B: nazwa obrębu ewidencyjnego		
	4. Położenie	1.	1	1
	5. Ulica	1.	1	MELNYSKA
	6. Sposób korzystania	2		NIERUCHOMOŚĆ ZABUDOWANA
	7. Odłączenie	Numer księgi		//
		Obszar		
	8. Przyłączenie	Numer księgi		//
		Obszar		
	9. Numer księgi	A: numer księgi	1.	



zaginione, zniszczone, dawnej zbiory dokumentów	zaginione, zniszczone	B: numer księgi zniszczonej	1		
		C: numer księgi dawnej	1		
		D: oznaczenie zbioru dokumentów	1		

Podrubryka 1.4.2 - Budynek

Lp.	Numer i nazwa pola		Indeks Wpisu	Treść pola	
1.	1. Identyfikator budynku				
	2. Identyfikator działki		1		
	3. Położenie		1	1	
	4. Dane adresowe	1.	1	MŁYŃSKA	
		A: nazwa ulicy (alei, placu)			
		B: numer porządkowy budynku			
	5. Liczba kondygnacji				
	6. Liczba samodzielnych lokali				
	7. Powierzchnia użytkowa budynku				
	8. Przeznaczenie budynku				
	9. Dalszy opis budynku	Numer księgi	1	//	
	10. Nieruchomość, na której usytuowany jest budynek	1.			
		A: numer księgi wieczystej			
		B: numer obrotu ewidencyjnego			
		C: numer działki ewidencyjnej			
	11. Odrębność		2	TAK	
	12. Odstąpienie numer księgi wieczystej	Numer księgi		//	
	13. Przyłączenie numer księgi wieczystej	Numer księgi	1	//	
	14. Informacja o wyodrębnionych lokalach	1.			
		A: numer lokalu			
		B: numer księgi wieczystej		//	
	15. Części wspólne po wyodrębnieniu lokali				

Podrubryka 1.4.3 - Urządzenie

Brak wpisu

Podrubryka 1.4.4 - Lokal

Brak wpisu

Rubryka 1.5 - Obszar

Numer i nazwa pola	Indeks Wpisu	Treść pola
1. Obszar	2	0,0539 HA

Rubryka 1.6 - Zgodność z danymi ewidencji gruntów i budynków

Brak wpisu

Rubryka 1.7 - Podstawa oznaczenia (sprawozdania)

Brak wpisu

Rubryka 1.8 - Dane o wniosku i chwili wpisu

Brak wpisu

Rubryka 1.9 - Komentarz

Pole 1.9.0.1 - Komentarz do migracji

Numer i nazwa pola	Indeks Wpisu	Treść pola
A: Wpisy lub części wpisów, ujawnione w księdze wieczystej w toku migracji, które zawierają treści nie objęta strukturą księgi wieczystej, a także projekty wpisów przeniesione z obywatelskiej księgi wieczystej		W ŁAMIE 8 WPIS O TREŚCI: NA PODSTAWIE DECYZJI UŻYTKOWANIA WIECZYSTEGO Z DNIA 15 STYCZNIA 1993 R. DOK. K.4-5 NA ZAWARTY W NIEJ WNIOSEK NR DZ.KW.469/93 WPISANO 25.02.1993 R.
B: Ostatni numer aktualnego lub wykreślonego wpisu w danym dziale	1	

DZIAŁ I-SP - "SPIS PRAW ZWIĄZANYCH Z WŁASNOŚCIĄ"

Rubryka 1.10 - Wzmianki w dziale I-Sp

Brak wpisu

Rubryka 1.11 - Spis praw

Podrubryka 1.11.1 - Spis praw związanych z własnością

Brak wpisu

Podrubryka 1.11.2 - Prawo użytkowania wieczystego

Numer i nazwa pola	Indeks Wpisu	Treść pola
1. Okres użytkowania		2092-02-02

2. Sposób korzystania	DZIAŁKA GRUNTU W UŻYTKOWANIU WIECZYSTYM ORAZ BUDYNEK STANOWIĄCY ODREBNĄ NIERUCHOMOŚĆ.
-----------------------	---

Podrubryka 1.11.3 - Opis spółdzielni mieszkaniowej	Brak wpisu
--	------------

Rubryka 1.12 - Podstawa wpisu	Brak wpisu
-------------------------------	------------

Rubryka 1.13 - Dane o wniosku i chwili wpisu	Brak wpisu
--	------------

Rubryka 1.14 - Komentarz	
--------------------------	--

Pole 1.14.0.1 - Komentarz do migracji

Numer i nazwa pola	Indeks		Treść pola
	Wpisu		
A: Wpisy lub części wpisów, ujawnione w księdze wieczystej w toku migracji, które zawierają treść nie objętą strukturą księgi wieczystej, a także projekty wpisów przeniesione z dotychczasowej księgi wieczystej			
B: Ostatni numer aktualnego lub wykreślonego wpisu w danym dziale		0	

DZIAŁ II - "WŁASNOŚĆ"

Rubryka 2.1 - Wzmianki w dziale II	Brak wpisu
------------------------------------	------------

Rubryka 2.2 - Właściciel	
--------------------------	--

Podrubryka 2.2.1 - Udział

Lp.	Numer i nazwa pola	Indeks		Treść pola
		Wpisu		
1.	1. Numer udziału w prawie	3	1	
	2. Wielkość udziału (licznik/mianownik)	3	1 / 1	
	3. Rodzaj wspólności			

Podrubryka 2.2.2 - Skarb Państwa

Lp.	Numer i nazwa pola	Indeks		Treść pola
		Wpisu		
1.	1. Lista wskazań udziałów w prawie	1.	3	1
	2. Nazwa		3	SKARB PAŃSTWA
	3. Siedziba			

4. REGON		
5. Rola instytucji		

Podrubryka 2.2.3 - Jednostka samorządu terytorialnego (związek międzygminny)	Brak wpisu
--	------------

Podrubryka 2.2.4 - Inna osoba prawna	Brak wpisu
--------------------------------------	------------

Podrubryka 2.2.5 - Osoba fizyczna	Brak wpisu
-----------------------------------	------------

Rubryka 2.3 - Właściciel wyodrębnionego lokalu	Brak wpisu
--	------------

Rubryka 2.4 - Użytkownik wieczysty	
------------------------------------	--

Podrubryka 2.4.1 - Napis

Numer i nazwa pola	Indeks		Treść pola
	Wpisu		
1. Napis			WPISY DOTYCZĄCE UŻYTKOWANIA WIECZYSTEGO I WŁASNOŚCI BUDYNKU STANOWIĄCEGO ODREBNĄ NIERUCHOMOŚĆ

Podrubryka 2.4.2 - Udział

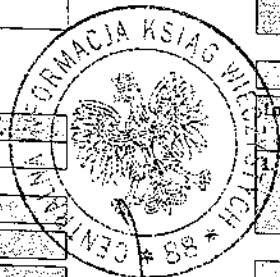
Lp.	Numer i nazwa pola	Indeks		Treść pola
		Wpisu		
1.	1. Numer udziału w prawie	4	1	
	2. Wielkość udziału (licznik/mianownik)	4	1 / 1	
	3. Rodzaj wspólności			

Podrubryka 2.4.3 - Skarb Państwa	Brak wpisu
----------------------------------	------------

Podrubryka 2.4.4 - Jednostka samorządu terytorialnego (związek międzygminny)	Brak wpisu
--	------------

Podrubryka 2.4.5 - Inna osoba prawna

Lp.	Numer i nazwa pola	Indeks		Treść pola
		Wpisu		
1.	1. Lista wskazań udziałów w prawie	1.	4	1
	2. Nazwa		9	MAGNUM SPÓŁKA JAWNA TERESIŃSKI I PARTNERZY WE WROCŁAWIU
	3. Siedziba			



4. REGON	
5. Stan przejściowy	

Podrubryka 2.4.6 - Osoba fizyczna	
Brak wpisu	

Rubryka 2.5 - Uprawniony	
Brak wpisu	

Rubryka 2.6 - Podstawa nabycia	
Brak wpisu	

Rubryka 2.7 - Dane o wniosku i chwili wpisu	
Brak wpisu	

Rubryka 2.8 - Komentarz	
Brak wpisu	

DZIAŁ III - "PRAWA, ROSZCZENIA I OGRANICZENIA"

Rubryka 3.1 - Wzmianki w dziale III	
Brak wpisu	

Rubryka 3.2 - Numer wpisu		
Numer i nazwa pola	Indeks Wpisu	Treść pola
1. Numer wpisu	5 1	

Rubryka 3.3 - Napis		
Numer i nazwa pola	Indeks Wpisu	Treść pola
1. Napis	5	WPISY DOTYCZĄCE UŻYTKOWANIA WIECZYSTEGO I WŁASNOŚCI BUDYNKU STANOWIĄCEGO ODREBNĄ NIERUCHOMOŚĆ

Rubryka 3.4 - Treść wpisu		
Podrubryka 3.4.1 - Treść prawa, roszczenia, ograniczenia, ostrzeżenia		
Numer i nazwa pola	Indeks Wpisu	Treść pola
1. Rodzaj wpisu	5	OGRANICZONE PRAWO RZECZOWE
2. Treść wpisu	5	PRAWO DZIERŻAWY NIERUCHOMOŚCI NA RZECZ INCO SPÓŁKI Z OGRANICZONĄ ODPOWIEDZIALNOŚCIĄ W GORZOWIE WLKP. BLIŻEJ OPISANE W UMOWIE
3. Przedmiot wykonywania		
4. Pierwszeństwo		
5. Prawo lub roszczenie uprawnione z pierwszeństwa		

6. Lista nieruchomości współdzielonych	1	A: numer księgi wieczystej		//
		B: numer wpisu		
7. Rodzaj zmiany				

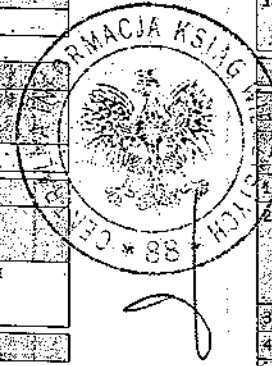
Podrubryka 3.4.4 - Inna osoba prawna				
Lp.	Numer i nazwa pola	Indeks Wpisu	Treść pola	
1.	1. Nazwa	5	INCO SPÓŁKA Z OGRANICZONĄ ODPOWIEDZIALNOŚCIĄ W GORZOWIE WLKP.	
	2. Siedziba			
	3. REGON			
	4. Stan przejściowy			

Rubryka 3.2 - Numer wpisu				
Numer i nazwa pola	Indeks Wpisu	Treść pola		
1. Numer wpisu	6 2			

Rubryka 3.3 - Napis				
Numer i nazwa pola	Indeks Wpisu	Treść pola		
1. Napis	6	WPISY DOTYCZĄCE UŻYTKOWANIA WIECZYSTEGO I WŁASNOŚCI BUDYNKU STANOWIĄCEGO ODREBNĄ NIERUCHOMOŚĆ		

Rubryka 3.4 - Treść wpisu				
Podrubryka 3.4.1 - Treść prawa, roszczenia, ograniczenia, ostrzeżenia				
Numer i nazwa pola	Indeks Wpisu	Treść pola		
1. Rodzaj wpisu	6	OGRANICZONE PRAWO RZECZOWE		
2. Treść wpisu	6	UMOWA NAJMU ZAWARTA W DNIU 30 GRUDNIA 2005 R. W GORZOWIE WLKP. POMIĘDZY MAGNUM SPÓŁKA JAWNA TERESIŃSKI I PARTNERZY W GORZOWIE WLKP., A INCO SPÓŁKA Z OGRANICZONĄ ODPOWIEDZIALNOŚCIĄ W GORZOWIE WLKP.		
3. Przedmiot wykonywania				
4. Pierwszeństwo				
5. Prawo lub roszczenie uprawnione z pierwszeństwa				
6. Lista nieruchomości współdzielonych	1	A: numer księgi wieczystej		//
		B: numer wpisu		
7. Rodzaj zmiany				

Podrubryka 3.4.4 - Inna osoba prawna				
Lp.	Numer i nazwa pola	Indeks Wpisu	Treść pola	
1.	1. Nazwa	6	INCO SPÓŁKA Z OGRANICZONĄ ODPOWIEDZIALNOŚCIĄ W	



3: REGON		
4: Stan przejściowy		
Podrubryka 4.4.5 - Osoba fizyczna		
Brak wpisu		

Rubryka 4.2 - Numer hipoteki (roszczenia)		
Numer i nazwa pola	Indeks	Treść pola
	Wpisu	
1. Numer hipoteki (roszczenia)	8	2

Rubryka 4.3 - Napis		
Numer i nazwa pola	Indeks	Treść pola
	Wpisu	
1. Napis	8	WPISY DOTYCZĄCE UŻYTKOWANIA WIECZYSTEGO I WŁASNOŚCI BUDYNKU STANOWIĄCEGO ODREBNĄ NIERUCHOMOŚĆ

Rubryka 4.4 - Treść wpisu

Podrubryka 4.4.1 - Treść hipoteki (roszczenia)

Numer i nazwa pola	Indeks	Treść pola
	Wpisu	
1. Rodzaj hipoteki (roszczenia)	8	HIPOTEKA UMOWNA ŁĄCZNA KAUCYJNA
2. Suma	8	100000,00
3. Suma słownie	8	STO TYSIĘCY
4. Waluta sumy	8	ZŁ
5. Odsetki		
	A: rodzaj odsetek	
	B: wysokość odsetek	
6. Układ	1	
7. Hipoteka na wierzytelność hipoteczną	1	
8. Rodzaj zabezpieczonej wierzytelności	8	ZABEZPIECZENIE SPŁATY ODSETEK ORAZ KOSZTÓW BANKU OD KREDYTU UDZIELONEGO W DNIU 21 MARCA 2000 R. ZABEZPIECZONEGO HIPOTEKĄ ZWYKłą W WYSOKOŚCI SIEDMIuset TYSIĘCY ZŁOTYCH, Z OPROCENTOWANIEM ZMIENNYM, WYNOŚĄCYM W DNIU 28 GRUDNIA 2004 R. 9, 17 % W STOSUNKU ROCZNYM
9. Termin zapłaty	11	2007-01-29
10. Pierwszeństwo		
11. Hipoteka lub roszczenie uprawnione z pierwszeństwem		
12. Księga współwłasności		
	1. A: nr księgi wieczystej	8 / 00043124 /
	B: nr hipoteki (roszczenia)	
	2. A: nr księgi wieczystej	8 / 00045508 /
	B: nr hipoteki (roszczenia)	
13. Inne informacje	11	HIPOTEKA ZABEZPIECZA WIERZYTELNOŚĆ BANKU Z TYTUŁU UMOWY KREDYTU NR 17/2000 Z DNIA 21.03.2000R.



14. Numer hipoteki w RZHLZ		ZMIENIONEJ ANEKSEM NR 8 Z DNIA 28.12.2006R.
15: Rodzaj ziemi	1 11	ZMIENIONO W RUBRYKACH 4.4.1.9 ORAZ 4.4.1.13

Wierzyciel hipoteczny

Podrubryka 4.4.2 - Skarb Państwa

Brak wpisu

Podrubryka 4.4.3 - Jednostka samorządu terytorialnego (związek międzygminny)

Brak wpisu

Podrubryka 4.4.4 - Inna osoba prawna			
Lp.	Numer i nazwa pola	Indeks	Treść pola
		Wpisu	
1.	1: Nazwa	8	BANK MILLENNIUM S.A. W WARSZAWIE
	2: Siedziba		
	3: REGON		
	4: Stan przejściowy		

Podrubryka 4.4.5 - Osoba fizyczna

Brak wpisu

Rubryka 4.5 - Podstawa wpisu

Brak wpisu

Rubryka 4.6 - Dane o wniosku i chwili wpisu

Brak wpisu

Rubryka 4.7 - Komentarz

Pole 4.7.0.1 - Komentarz do migracji		
Numer i nazwa pola	Indeks	Treść pola
	Wpisu	
A: Wpisy lub części wpisów, ujawnione w księdze wieczystej w toku migracji, które zawierają błąd nie objęty strukturą księgi wieczystej, a także projekty wpisów przeniesione z dotychczasowej księgi wieczystej		
B: Ostatni numer aktualnego lub wykreślonego wpisu w danym dziale	2	

WNIOSKI I PODSTAWY WPISÓW W KSIĘDZE WIECZYTEJ

Zestawienie rubryk - podstaw wpisów			
Nr	Dane o wniosku	Indeks	Treść pola
		Wpisu	
1.	Rubryka - Podstawa oznaczenia (sprostowania)		
	Numer i nazwa pola	Indeks	Treść pola
		Wpisu	

1. Podstawa oznaczenia (sprostowania)		Wpisu	OPIS I MAPA
2. Data sporządzenia			
3. Nazwa organu			
4. Siedziba organu			
Położenie dokumentu			
Położenie dokumentu	5. Numer karty akt		
	6. Numer księgi		//
3 Dane o wniosku: DZ/KW/1/0000469/93/			
Podrubryka - Inna podstawa			
Numer i nazwa pola		Indeks	Treść pola
		Wpisu	
1. Wskazanie podstawy			DECYZJA
2. Sygnatura			
3. Data wydania			1993-01-15
4. Wystawca			
Położenie dokumentu			
Położenie dokumentu	5. Numer karty akt		4,5
	6. Numer księgi		//
2 Dane o wniosku: DZ/KW/1/0000340/02/			
Rubryka - Podstawa oznaczenia (sprostowania)			
Numer i nazwa pola		Indeks	Treść pola
		Wpisu	
1. Podstawa oznaczenia (sprostowania)			WYKAZ ZMIAN GRUNTOWYCH
2. Data sporządzenia			2002-09-09
3. Nazwa organu			PREZYDENT MIASTA GORZÓWA WLKP.
4. Siedziba organu			
Położenie dokumentu			
Położenie dokumentu	5. Numer karty akt		72
	6. Numer księgi		//
4 Dane o wniosku: DZ/KW/1/0000589/02/			
Podrubryka - Inna podstawa			
Numer i nazwa pola		Indeks	Treść pola
		Wpisu	
1. Wskazanie podstawy			ODPIS KRAJOWEGO REJESTRU SĄDOWEGO
2. Sygnatura			
3. Data wydania			2002-05-24
4. Wystawca			
Położenie dokumentu			
Położenie dokumentu	5. Numer karty akt		58-61
	6. Numer księgi		//
5 Dane o wniosku: DZ/KW/1/0000600/02/			



Podrubryka - Inna podstawa			
Numer i nazwa pola		Indeks	Treść pola
		Wpisu	
1. Wskazanie podstawy			UMOWA DZIERZAWY
2. Sygnatura			
3. Data wydania			2001-12-01
4. Wystawca			
Położenie dokumentu			
Położenie dokumentu	5. Numer karty akt		48-51
	6. Numer księgi		//
6 Dane o wniosku: DZ/KW/1/0000451/06/			
Podrubryka - Inna podstawa			
Numer i nazwa pola		Indeks	Treść pola
		Wpisu	
1. Wskazanie podstawy			UMOWA NAJMU
2. Sygnatura			
3. Data wydania			2005-12-30
4. Wystawca			
Położenie dokumentu			
Położenie dokumentu	5. Numer karty akt		128-132
	6. Numer księgi		//
7 Dane o wniosku: DZ/KW/1/0000026/06/			
Podrubryka - Inna podstawa			
Numer i nazwa pola		Indeks	Treść pola
		Wpisu	
1. Wskazanie podstawy			ZASWIADCZENIE Z BANKU
2. Sygnatura			
3. Data wydania			2004-12-28
4. Wystawca			BANK MILLENNIUM S.A. W WARSZAWIE
Położenie dokumentu			
Położenie dokumentu	5. Numer karty akt		78
	6. Numer księgi		//
8 Dane o wniosku: DZ/KW/1/0000026/05/			
Podrubryka - Inna podstawa			
Numer i nazwa pola		Indeks	Treść pola
		Wpisu	
1. Wskazanie podstawy			ZASWIADCZENIE Z BANKU
2. Sygnatura			
3. Data wydania			2004-12-28
4. Wystawca			BANK MILLENNIUM S.A. W WARSZAWIE
Położenie dokumentu			
Położenie dokumentu	5. Numer karty akt		86

6. Numer księgi		//	
9. Dane o wniosku			
DZ KW / GW1G / 0001806 / 06 / 001			
Podrubryka - Inna podstawa			
Numer i nazwa pola		Indeks	Treść pola
		Wpis	
1. Wskazanie podstawy	ODPIS KRAJOWEGO REJESTRU SĄDOWEGO		
2. Sygnatura	NR KRS 000009972		
3. Data wydania	2006-12-01		
4. Wystawca	ODDZIAŁ CENTRALNEJ INFORMACJI KRAJOWEGO REJESTRU SĄDOWEGO W GORZOWIE WLKP.		
Położenie dokumentu			
Położenie dokumentu	5. Numer karty akt	144-147	
	6. Numer księgi	//	

10. Dane o wniosku		DZ KW / GW1G / 0001821 / 06 / 001	
Podrubryka - Inna podstawa			
Numer i nazwa pola		Indeks	Treść pola
		Wpis	
1. Wskazanie podstawy	OŚWIADCZENIE BANKU		
2. Sygnatura			
3. Data wydania	2006-12-28		
4. Wystawca	BANK MILLENNIUM SA WARSZAWIE		
Położenie dokumentu			
Położenie dokumentu	5. Numer karty akt	249	
	6. Numer księgi	GW1G / 00045508 / 2	

11. Dane o wniosku		DZ KW / GW1G / 0001871 / 06 / 001	
Podrubryka - Inna podstawa			
Numer i nazwa pola		Indeks	Treść pola
		Wpis	
1. Wskazanie podstawy	OŚWIADCZENIE BANKU		
2. Sygnatura			
3. Data wydania	2006-12-28		
4. Wystawca	BANK MILLENNIUM SA WARSZAWIE		
Położenie dokumentu			
Położenie dokumentu	5. Numer karty akt	255	
	6. Numer księgi	GW1G / 00045508 / 2	

Zestawienie rubryk - danych o wnioskach i chwilach wpisów			
1.			
Numer i nazwa pola		Wpis	Treść pola
1. Chwila wpływu	1993-02-02 00:00:00		
2. Rodzaj dziennika			

3. Numer dziennika		/ 0000469 / 93 /	
4. Czy z urzędu		NIE	
Położenie wniosku		5. Numer karty akt	
		6. Numer księgi	//
Podrubryka - Chwila wpisu			
1. Chwila wpisu	1993-02-25 00:00:00		

Podrubryka - Dane o wniosku			
Numer i nazwa pola		Wpis	Treść pola
1. Chwila wpływu			
2. Rodzaj dziennika	DZ KW.		
3. Numer dziennika	/ 00008744 / 02 /		
4. Czy z urzędu	TAK		
Położenie wniosku	5. Numer karty akt		
	6. Numer księgi	//	
Podrubryka - Chwila wpisu			
1. Chwila wpisu	2002-09-23 00:00:00		

Podrubryka - Dane o wniosku			
Numer i nazwa pola		Wpis	Treść pola
1. Chwila wpływu	2002-06-13 09:10:00		
2. Rodzaj dziennika			
3. Numer dziennika	/ 00005592 / 02 /		
4. Czy z urzędu	NIE		
Położenie wniosku	5. Numer karty akt		
	6. Numer księgi	//	
Podrubryka - Chwila wpisu			
1. Chwila wpisu	2002-08-26 00:00:00		

Podrubryka - Dane o wniosku			
Numer i nazwa pola		Wpis	Treść pola
1. Chwila wpływu	2002-06-25 11:15:00		
2. Rodzaj dziennika			
3. Numer dziennika	/ 00006060 / 02 /		
4. Czy z urzędu	NIE		
Położenie wniosku	5. Numer karty akt		
	6. Numer księgi	//	
Podrubryka - Chwila wpisu			
1. Chwila wpisu	2002-08-26 00:00:00		

Podrubryka - Dane o wniosku			
Numer i nazwa pola		Wpis	Treść pola
1. Chwila wpływu	2006-04-25 08:57:00		
2. Rodzaj dziennika	DZ KW.		
3. Numer dziennika	/ 00005151 / 06 /		
4. Czy z urzędu	NIE		



Położenie wniosku		5. Numer karty akt	
		6. Numer księgi	//
Podrubryka - Chwila wpisu			
1. Chwila wpisu		2006-05-29 00:00:00	
6. Podrubryka - Dane o wniosku			
Numer i nazwa pola		Wpisu	Treść pola
1. Chwila wpływu			2005-01-07 11:50:00
2. Rodzaj dziennika			DZ. KW.
3. Numer dziennika			/ 00000265 / 05 /
4. Czy z urzędu			NIE
Położenie wniosku		5. Numer karty akt	
		6. Numer księgi	//
Podrubryka - Chwila wpisu			
1. Chwila wpisu		2005-01-28 00:00:00	
7. Podrubryka - Dane o wniosku			
Numer i nazwa pola		Wpisu	Treść pola
1. Chwila wpływu			2005-01-07 11:50:00
2. Rodzaj dziennika			DZ. KW.
3. Numer dziennika			/ 00000260 / 05 /
4. Czy z urzędu			NIE
Położenie wniosku		5. Numer karty akt	
		6. Numer księgi	//
Podrubryka - Chwila wpisu			
1. Chwila wpisu		2005-01-28 00:00:00	
8. Podrubryka - Dane o wniosku			
Numer i nazwa pola		Wpisu	Treść pola
1. Chwila wpływu			2006-10-06 11:08:25
2. Rodzaj dziennika			DZ. KW.
3. Numer dziennika			GW1G / 00011606 / 06 / 001
4. Czy z urzędu			NIE
Położenie wniosku		5. Numer karty akt	227
		6. Numer księgi	GW1G / 00045508 / 2
Podrubryka - Chwila wpisu			
1. Chwila wpisu		2007-03-14 12:27:47	
9. Podrubryka - Dane o wniosku			
Numer i nazwa pola		Wpisu	Treść pola
1. Chwila wpływu			2006-12-28 13:59:13
2. Rodzaj dziennika			DZ. KW.
3. Numer dziennika			GW1G / 00014770 / 06 / 001
4. Czy z urzędu			NIE
Położenie wniosku		5. Numer karty akt	244-247
		6. Numer księgi	GW1G / 00045508 / 2

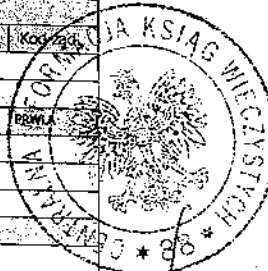
Podrubryka - Chwila wpisu			
1. Chwila wpisu		2007-06-22 10:40:41	
10. Podrubryka - Dane o wniosku			
Numer i nazwa pola		Wpisu	Treść pola
1. Chwila wpływu			2006-12-28 14:00:51
2. Rodzaj dziennika			DZ. KW.
3. Numer dziennika			GW1G / 00014771 / 06 / 001
4. Czy z urzędu			NIE
Położenie wniosku		5. Numer karty akt	250-253
		6. Numer księgi	GW1G / 00045508 / 2
Podrubryka - Chwila wpisu			
1. Chwila wpisu		2007-06-22 12:55:23	

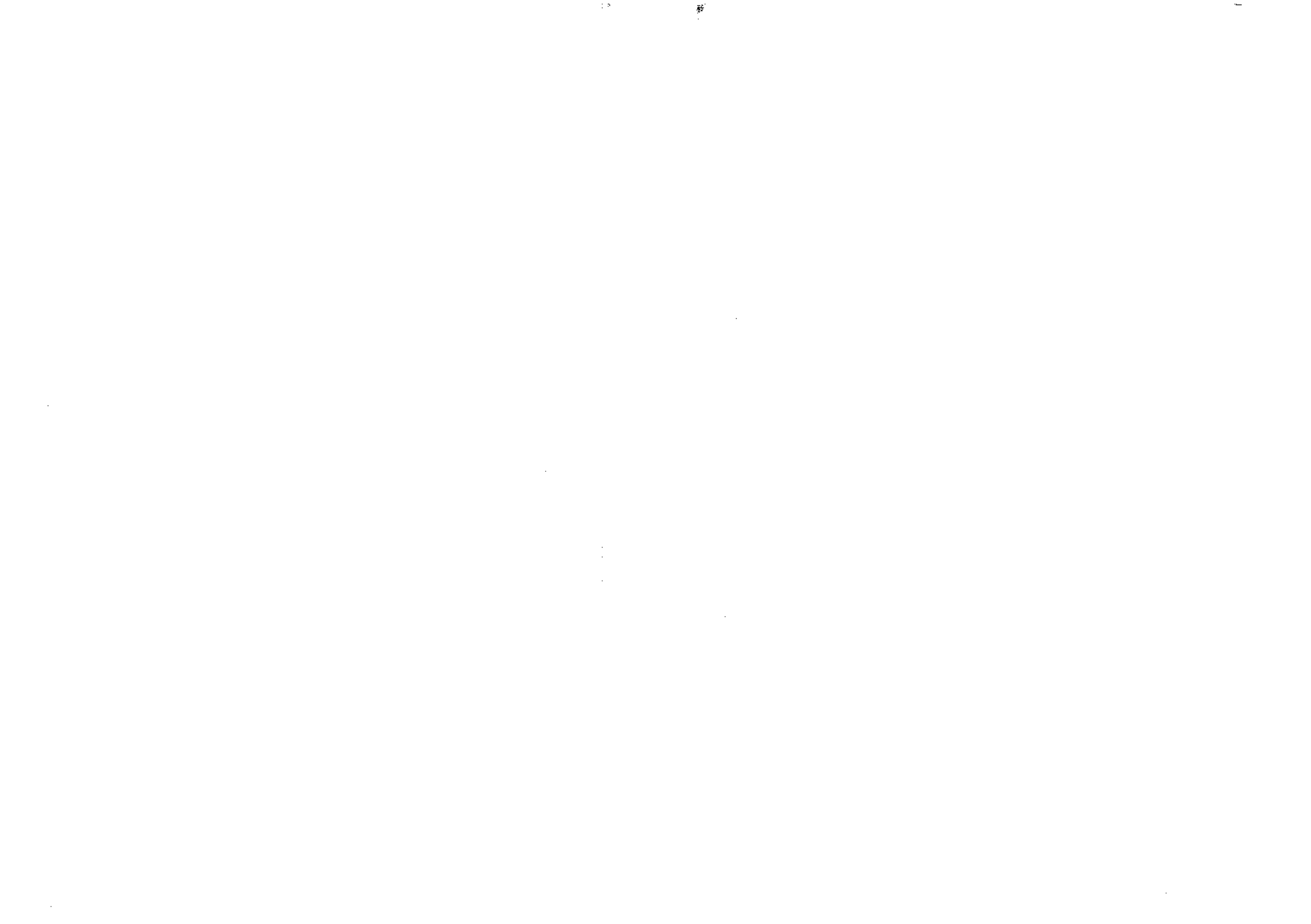


JADWIGA SKRZYPKA

Legenda:

1. Odpis zwykły księgi wieczystej zawiera tylko wpisy aktualne.
2. "Indeks Wpisu" (Indeks podstaw wpisów) - oznacza numer, pod którym w "Zestawieniu rubryk - podstaw wpisów", znajdującym się po wszystkich działach księgi wieczystej, opisany został dokument stanowiący podstawę dokonania wpisu w danym polu księgi wieczystej.





Odpis zwykły księgi wieczystej, stan z dnia 2007-07-10 13:07

OZNACZENIE KSIĘGI WIECZYTEJ

Rubryka 0.1 - Informacje podstawowe

Numer i nazwa pola		Treść pola	
1.	Numer księgi	GW1G / 00045508 / 2	
2.	Oznaczenie wydziału		
	A: nazwa sądu	SĄD REJONOWY W GORZOWIE WIELKOPOLSKIM	
	B: siedziba sądu	GORZÓW WIELKOPOLSKI	
	C: kod wydziału	GW1G	
	D: numer wydziału	VI	
	E: nazwa wydziału	WYDZIAŁ KSIĄG WIECZYSTYCH	
Numer i nazwa pola		Indeks zmiany	Treść pola
3.	Typ księgi		GRUNT ODDANY W UŻYTKOWANIE WIECZYTE I BUDYNEK STANOWIĄCY ODREBNĄ NIERUCHOMOŚĆ

Rubryka 0.2 - Dane o założeniu księgi wieczystej

Numer i nazwa pola		Indeks zmiany	Treść pola
1.	Stan w czasie założenia		ZAŁOŻENIE KSIĘGI WIECZYTEJ DLA NIERUCHOMOŚCI, DLA KTÓREJ NIE BYŁA PROWADZONA KSIĘGA WIECZYSTA
2.	Chwila zapisania księgi		2006-06-12 13:22:57
3.	Chwila ujawnienia księgi		2006-06-19 15:04:31
4.	Data założenia dotychczasowej księgi wieczystej		1993-09-15

Rubryka 0.3 - Dane o zamknięciu księgi wieczystej

Numer i nazwa pola		Indeks zmiany	Treść pola
1.	Chwila zamknięcia księgi		
2.	Podstawa zamknięcia księgi		

Rubryka 0.4 - Podstawa zmiany

Brak wpisu

DZIAŁ I-O - "OZNACZENIE NIERUCHOMOŚCI"

Rubryka 1.1 - Wzmianki w dziale I-O

Brak wpisu

Rubryka 1.2 - Numer nieruchomości

Numer i nazwa pola	Indeks		Treść pola
	Wpisu		
1. Numer bieżący nieruchomości	1, 2	1	

Rubryka 1.3 - Położenie

Lp.	Numer i nazwa pola	Indeks		Treść pola
		Wpisu		
1.	1. Numer porządkowy	1, 2	1	
	2. Województwo			
	3. Powiat			
	4. Gmina			
	5. Miejscowość	1, 2		GORZÓW WLKP.
	6. Dzielnica			

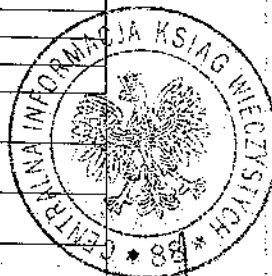
Rubryka 1.4 - Oznaczenie

Podrubryka 1.4.1 - Działka ewidencyjna

Lp.	Numer i nazwa pola	Indeks		Treść pola
		Wpisu		
1.	1. Identyfikator działki			
	2. Numer działki	2		2087
	3. Obręb ewidencyjny	A: numer obrębu ewidencyjnego	2	5
		B: nazwa obrębu ewidencyjnego	2	SRÓDMIEŚCIE
	4. Położenie	1, 2		1
	5. Ulica	1, 2		MŁYŃSKA 4
	6. Sposób korzystania			
	7. Odłączenie	Numer księgi		//
		Obszar		
	8. Przyłączenie	Numer księgi		//
		Obszar		
	9. Numer księgi	A: numer księgi	1	



1	zaginionej, zniszczonej, dawnej, zbioru dokumentów	B: numer księgi zniszczonej	1		
		C: numer księgi dawnej	1		
		D: oznaczenie zbioru dokumentów	1		
2	1: Identyfikator działki				
	2: Numer działki	2		2088	
3	3: Obreb ewidencyjny	A: numer obrebu ewidencyjnego	2		5
		B: nazwa obrebu ewidencyjnego	2		SRÓDMIEŚCIE
4	4: Położenie	1	1, 2		1
5	5: Ulica	1	1, 2		MŁYŃSKA 4
6	6: Sposób korzystania	2			DZIAŁKA GRUNTU W UŻYTKOWANIU WIECZYSTYM ORAZ BUDYNEK STANOWIĄCY ODREBNĄ NIERUCHOMOŚĆ
7	7: Odłączenie	Numer księgi			//
		Obszar			
8	8: Przyłączenie	Numer księgi			//
		Obszar			
9	9: Numer księgi zaginionej, zniszczonej, dawnej, zbioru dokumentów	A: numer księgi zaginionej	1		
		B: numer księgi zniszczonej	1		
		C: numer księgi dawnej	1		
		D: oznaczenie zbioru dokumentów	1		



Podrubryka 1.4.2 - Budynek

Lp.	Numer i nazwa pola	Indeks		Treść pola	
		Wpis			
1	1: Identyfikator budynku				
	2: Identyfikator działki	1			
	3: Położenie	1	1, 2	1	
	4: Dane adresowe	1	A: nazwa ulicy (alei, placu)	1, 2	MŁYŃSKA
			B: numer porządkowy budynku	1, 2	4
	5: Liczba kondygnacji				
	6: Liczba samodzielnych lokali				
7: Powierzchnia użytkowa budynku					

8: Przeznaczenie budynku			
9: Dalszy opis budynku	Numer księgi	1	//
10: Nieruchomość, na której sytuowany jest budynek	A: numer księgi wieczystej		
	B: numer obrebu ewidencyjnego		
	C: numer działki ewidencyjnej		
11: Odrebnosc		2	TAK
12: Odłączenie numer księgi wieczystej	Numer księgi		//
13: Przyłączenie numer księgi wieczystej	Numer księgi	1	//
14: Informacja o wyodrębnieniu lokalności	1	A: numer lokalu	
		B: numer księgi wieczystej	//
15: Część wspólna po wyodrębnieniu lokalności			

Podrubryka 1.4.3 - Urządzenie

Brak wpisu

Podrubryka 1.4.4 - Lokal

Brak wpisu

Rubryka 1.5 - Obszar

1: Obszar	Numer i nazwa pola		Indeks	Treść pola
	Wpis			
	1, 2			0,1176 HA

Rubryka 1.6 - Zgodność z danymi ewidencji gruntów i budynków

Brak wpisu

Rubryka 1.7 - Podstawa oznaczenia (sprostowania)

Brak wpisu

Rubryka 1.8 - Dane o wniosku i chwili wpisu

Brak wpisu

Rubryka 1.9 - Komentarz

Pole 1.9.0.1 - Komentarz do migracji

Numer i nazwa pola	Indeks	Treść pola

A: Wpisy lub części wpisów, ujawnione w księdze wieczystej w toku migracji, które zawierają treść nie objętą strukturą księgi wieczystej, a także projekty wpisów przeniesione z dotychczasowej księgi wieczystej	Wpisu	W ŁAMIE 4 WPIS: DOK 6-7, K. 136.
B: Ostatni numer aktualnego lub wykreślonego wpisu w danym dziale		1

DZIAŁ I-SP - "SPIS PRAW ZWIĄZANYCH Z WŁASNOŚCIĄ"

Rubryka 1.10 - Wzmianki w dziale I-Sp

Brak wpisu

Rubryka 1.11 - Spis praw

Podrubryka 1.11.1 - Spis praw związanych z własnością

Brak wpisu

Podrubryka 1.11.2 - Prawo użytkowania wieczystego

Numer i nazwa pola	Indeks		Treść pola
	Wpisu		
1. Okres użytkowania	3		2002-12-05
2. Sposób korzystania	3		DZIAŁKA GRUNTU W UŻYTKOWANIU WIECZYSTYM, ORAZ BUDYNEK STANOWIĄCY ODREBNĄ NIERUCHOMOŚĆ.

Podrubryka 1.11.3 - Opis spółdzielni mieszkaniowej

Brak wpisu

Rubryka 1.12 - Podstawa wpisu

Brak wpisu

Rubryka 1.13 - Dane o wniosku i chwili wpisu

Brak wpisu

Rubryka 1.14 - Komentarz

Pole 1.14.0.1 - Komentarz do migracji

Numer i nazwa pola	Indeks		Treść pola
	Wpisu		
A: Wpisy lub części wpisów, ujawnione w księdze wieczystej w toku migracji, które zawierają treść nie objętą strukturą księgi wieczystej, a także projekty wpisów przeniesione z dotychczasowej księgi wieczystej			
B: Ostatni numer aktualnego lub wykreślonego wpisu			0

w danym dziale

DZIAŁ II - "WŁASNOŚĆ"

Rubryka 2.1 - Wzmianki w dziale II

Lp.	Numer i nazwa pola	Treść pola
1.	1. Numer wzmianki	DZ. KW. / GW1G / 11596 / 06 / 1
	2. Chwila zamieszczenia	2006-10-06 11:21:40
	3. Chwila wykreślenia	
	4. Omówienie wykreślenia wzmianki	

Rubryka 2.2 - Właściciel

Podrubryka 2.2.1 - Udział

Lp.	Numer i nazwa pola	Indeks		Treść pola
		Wpisu		
1.	1. Numer udziału w prawie	3		1
	2. Wielkość udziału (licznik/mianownik)	3		1 / 1
	3. Rodzaj wspólności			

Podrubryka 2.2.2 - Skarb Państwa

Lp.	Numer i nazwa pola	Indeks		Treść pola
		Wpisu		
	1. Lista wskazań udziałów w prawie	1.	3	1
	2. Nazwa		3	SKARB PAŃSTWA
	3. Siedziba			
	4. REGON			
	5. Rola instytucji			

Podrubryka 2.2.3 - Jednostka samorządu terytorialnego (związek międzygminny)

Brak wpisu

Podrubryka 2.2.4 - Inna osoba prawna

Brak wpisu

Podrubryka 2.2.5 - Osoba fizyczna

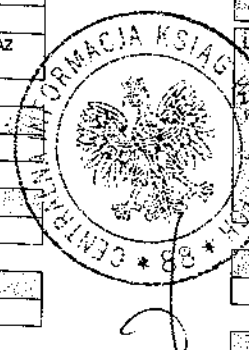
Brak wpisu

Rubryka 2.3 - Właściciel wyodrębnionego lokalu

Brak wpisu

Rubryka 2.4 - Użytkownik wieczysty

Podrubryka 2.4.1 - Napis



Numer i nazwa pola		Indeks	Treść pola
		Wpisu	
1.	Napis	4, 10	WPISY DOTYCZĄCE UŻYTKOWANIA WIECZYSTEGO I WŁASNOŚCI BUDYNKU STANOWIĄCEGO ODREBNĄ NIERUCHOMOŚĆ

Podrubryka 2.4.2 - Udział

Lp.	Numer i nazwa pola		Indeks	Treść pola
			Wpisu	
1.	1.	Numer udziału w prawie	4, 10	1
	2.	Wielkość udziału (licznik/mianownik)	4, 10	1 / 1
	3.	Rodzaj wspólności		

Podrubryka 2.4.3 - Skarb Państwa
Brak wpisu

Podrubryka 2.4.4 - Jednostka samorządu terytorialnego (związek międzygminny)
Brak wpisu

Podrubryka 2.4.5 - Inna osoba prawna

Lp.	Numer i nazwa pola		Indeks	Treść pola
			Wpisu	
1.	1.	Lista wskazanych udziałów w prawie	4, 10	1
	2.	Nazwa	4, 10	"MAGNUM" SPÓŁKA JAWNA TERESIŃSKI I PARTNERZY
	3.	Siedziba	12	WROCLAW
	4.	REGON	12	21062047300000
	5.	Stan przejściowy		

Podrubryka 2.4.6 - Osoba fizyczna
Brak wpisu

Rubryka 2.5 - Uprawniony
Brak wpisu

Rubryka 2.6 - Podstawa nabycia
Brak wpisu

Rubryka 2.7 - Dane o wniosku i chwili wpisu
Brak wpisu

Rubryka 2.8 - Komentarz
Brak wpisu

DZIAŁ III - "PRAWA, ROSZCZENIA I OGRANICZENIA"

Rubryka 3.1 - Wzmianki w dziale III
Brak wpisu

Rubryka 3.2 - Numer wpisu		
Numer i nazwa pola	Indeks	Treść pola
	Wpisu	
1.	Numer wpisu	5 1

Rubryka 3.3 - Napis		
Numer i nazwa pola	Indeks	Treść pola
	Wpisu	
1.	Napis	

Rubryka 3.4 - Treść wpisu

Podrubryka 3.4.1 - Treść prawa, roszczenia, ograniczenia, ostrzeżenia

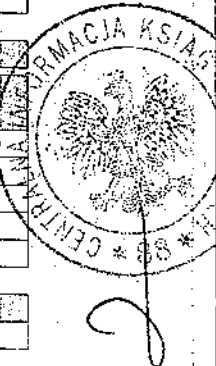
Numer i nazwa pola		Indeks	Treść pola
		Wpisu	
1.	Rodzaj wpisu	5	INNY WPIS
2.	Treść wpisu	5	PRAWO DZIERŻAWY NIERUCHOMOŚCI BLIŻEJ OPISANE W UMOWIE DZIERŻAWY Z 1.12.2001 R. K-48-51 AKT. KW 43124.
3.	Przedmiot wykonywania		
4.	Pierwszeństwo		
5.	Prawo lub roszczenie uprawnione z pierwszeństwa		
6.	Lista nieruchomości współobciążonych	1.	A: numer i slegi wieczystej B: numer wpisu / /
7.	Rodzaj zmiany	1	

Podrubryka 3.4.4 - Inna osoba prawna

Lp.	Numer i nazwa pola		Indeks	Treść pola
			Wpisu	
1.	1.	Nazwa	5	INCO SPÓŁKA Z OGRANICZONĄ ODPOWIEDZIALNOŚCIĄ W GORZOWIE WLKP.
	2.	Siedziba		
	3.	REGON		
	4.	Stan przejściowy		

Rubryka 3.2 - Numer wpisu		
Numer i nazwa pola	Indeks	Treść pola
	Wpisu	
1.	Numer wpisu	11 2

Rubryka 3.3 - Napis		
Numer i nazwa pola	Indeks	Treść pola
	Wpisu	
1.	Napis	



1. Napis	Wpisu	11	WPISY DOTYCZĄCE UŻYTKOWANIA WIECZYSTEGO I WŁASNOŚCI BUDYNKU STANOWIĄCEGO ODRĘBNĄ NIERUCHOMOŚĆ
----------	-------	----	---

Rubryka 3.4 - Treść wpisu

Podrubryka 3.4.1 - Treść prawa, roszczenia, ograniczenia, ostrzeżenia			
Numer i nazwa pola		Indeks	Treść pola
		Wpisu	
1. Rodzaj wpisu:		11	INNY WPIS
2. Treść wpisu:		11	PRAWO NAJMU POMIESZCZEŃ BIUROWYCH, SANITARNYCH ORAZ CIĄGÓW KOMUNIKACYJNYCH POŁOŻONYCH W BUDYNKU USYTUOWANYM NA DZIAŁCE GRUNTU OBJĘTEJ KW GW1G/00045508/2 NA OKRES OD 1 STYCZNIA 2006R. DO 31 GRUDNIA 2007R.
3. Przedmiot wykonywania:			
4. Pierwszeństwo:			
5. Prawo lub roszczenie uprawnione z pierwszeństwa:			
6. Lista nieruchomości współobciążonych:	A: numer księgi wieczystej B: numer wpisu		//
7. Rodzaj zmiany:		1	

Podrubryka 3.4.4 - Inna osoba prawna			
Lp.	Numer i nazwa pola	Indeks	Treść pola
		Wpisu	
1.	1. Nazwa	11	INCO SPÓŁKA Z OGRANICZONĄ ODPOWIEDZIALNOŚCIĄ
	2. Siedziba	11	GORZÓW WLKP.
	3. REGON	11	21061658900000
	4. Stan przejściowy		

Rubryka 3.5 - Podstawa wpisu	Brak wpisu
-------------------------------------	------------

Rubryka 3.6 - Dane o wniosku i chwili wpisu	Brak wpisu
--	------------

Rubryka 3.7 - Komentarz		
Pole 3.7.0.1 - Komentarz do migracji		
Numer i nazwa pola	Indeks	Treść pola
		Wpisu
A: Wpisy lub części wpisów, ujawnione w księdze wieczystej w toku migracji, które zawierają treść nie objętą strukturą księgi wieczystej, a także projekty wpisów przeniesione z dotychczasowej księgi wieczystej		



B: Ostatni numer aktualnego lub wykreślonego wpisu w danym dziale		1
---	--	---

DZIAŁ IV - "HIPOTEKA"

Rubryka 4.1 - Wzmianki w dziale IV		
Lp.	Numer i nazwa pola	Treść pola
1.	1. Numer wzmianki	DZ. KW. / GW1G / 1054 / 07 / 1
	2. Chwila zamieszczenia	2007-01-24 13:52:21
	3. Chwila wykreślenia	
	4. Omówienie wykreślenia wzmianki	
2.	1. Numer wzmianki	DZ. KW. / GW1G / 1053 / 07 / 1
	2. Chwila zamieszczenia	2007-01-24 13:52:20
	3. Chwila wykreślenia	
	4. Omówienie wykreślenia wzmianki	

Rubryka 4.2 - Numer hipoteki (roszczenia)		
Numer i nazwa pola	Indeks	Treść pola
		Wpisu
1. Numer hipoteki (roszczenia)	6	3

Rubryka 4.3 - Napis		
Numer i nazwa pola	Indeks	Treść pola
		Wpisu
4. Napis		

Rubryka 4.4 - Treść wpisu		
Podrubryka 4.4.1 - Treść hipoteki (roszczenia)		
Numer i nazwa pola	Indeks	Treść pola
		Wpisu
1. Rodzaj hipoteki (roszczenia)	6	HIPOTEKA UMOWNA ZWYKŁA
2. Suma	6	700000,00
3. Suma słownie	6	STOEDZIESIĘT TYSIĘCY
4. Waluta sumy	6	ZŁ
5. Odsetki	A: rodzaj odsetek	
	B: wysokość odsetek	6
6. Udział	1.	6
7. Hipoteka na wierzytelności hipotecznej	1.	
8. Rodzaj zabezpieczonej wierzytelności		
9. Termin zapłaty	6, 7	2004-12-30
10. Pierwszeństwo		
11. Hipoteka lub roszczenie uprawnione z pierwszeństwa		
12. Księga	1.	A: nr księgi wieczystej
		//

Współobciążona	B: nr hipoteki (roszczenia)		
13. Inne informacje	6	ODSETKIW STOSUNKU ROCZNYM	
14. Numer hipoteki w RZHLZ			
15. Rodzaj zmiany	1:		

Wierzyciel hipoteczny

Podrubryka 4.4.2 - Skarb Państwa

Brak wpisu

Podrubryka 4.4.3 - Jednostka samorządu terytorialnego (związek międzygminny)

Brak wpisu

Podrubryka 4.4.4 - Inna osoba prawna

Lp.	Numer i nazwa pola	Indeks		Treść pola
		Wpisu		
1.	1. Nazwa	6		BIG BANK SPÓŁKA AKCYJNA ODDZIAŁ OPERACYJNY W GORZOWIE WLKP.
	2. Siedziba			
	3. REGON			
	4. Stan przejściowy			

Podrubryka 4.4.5 - Osoba fizyczna

Brak wpisu

Rubryka 4.2 - Numer hipoteki (roszczenia)

Numer i nazwa pola	Indeks		Treść pola
	Wpisu		
1. Numer hipoteki (roszczenia)	8	4	

Rubryka 4.3 - Napis

Numer i nazwa pola	Indeks		Treść pola
	Wpisu		
1. Napis			

Rubryka 4.4 - Treść wpisu

Podrubryka 4.4.1 - Treść hipoteki (roszczenia)

Numer i nazwa pola	Indeks		Treść pola
	Wpisu		
1. Rodzaj hipoteki (roszczenia)	8		HIPOTEKA UMOWNA ŁĄCZNA ZWYKŁA
2. Suma	8		700000,00
3. Suma słownie	8		STEDMSET TYSIĘCY
4. Waluta sumy	8		ZŁ
5. Odsetki	A: rodzaj odsetek B: wysokość odsetek		
6. Udział	1:		
7. Hipoteka na wierzytelności hipotecznej	1:		

8. Rodzaj zabezpieczenia wierzytelności	8	KREDYT	
9. Termin zapłaty	13	2007-01-29	
10. Pierwszeństwo			
11. Hipoteka lub roszczenie uprawnione z pierwszeństwa			
12. Księga współobciążona	1.	A: nr księgi wieczystej B: nr hipoteki (roszczenia)	8 / 00045508 /
	2.	A: nr księgi wieczystej B: nr hipoteki (roszczenia)	8 / 00043124 /
13. Inne informacje	13	HIPOTEKA ZABEZPIECZA SPŁATĘ WIERZYTELNOŚCI BANKU Z TYTUŁU UMOWY KREDYTU NR 17/2000 Z DNIA 21.03.2000R. ZMIENIONEJ ANEKSEM NR 8 Z DNIA 28.12.2006R.	
14. Numer hipoteki w RZHLZ			
15. Rodzaj zmiany	1:	13 ZMIENIONO W RUBRYKACH 4.4.1.9 ORAZ 4.4.1.13	

Wierzyciel hipoteczny

Podrubryka 4.4.2 - Skarb Państwa

Brak wpisu

Podrubryka 4.4.3 - Jednostka samorządu terytorialnego (związek międzygminny)

Brak wpisu

Podrubryka 4.4.4 - Inna osoba prawna

Lp.	Numer i nazwa pola	Indeks		Treść pola
		Wpisu		
1.	1. Nazwa	8		BANK MILLENNIUM S.A. W WARSZAWIE
	2. Siedziba			
	3. REGON			
	4. Stan przejściowy			

Podrubryka 4.4.5 - Osoba fizyczna

Brak wpisu

Rubryka 4.2 - Numer hipoteki (roszczenia)

Numer i nazwa pola	Indeks		Treść pola
	Wpisu		
1. Numer hipoteki (roszczenia)	9	5	

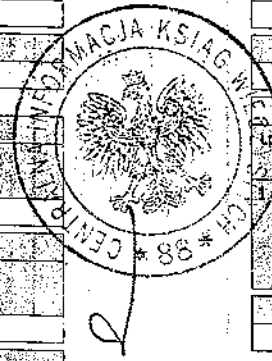
Rubryka 4.3 - Napis

Numer i nazwa pola	Indeks		Treść pola
	Wpisu		
1. Napis			

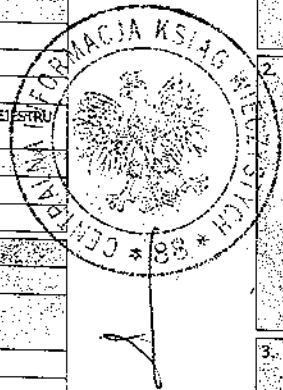
Rubryka 4.4 - Treść wpisu

Podrubryka 4.4.1 - Treść hipoteki (roszczenia)

Numer i nazwa pola	Indeks		Treść pola
	Wpisu		
1. Rodzaj hipoteki (roszczenia)			
2. Suma			
3. Suma słownie			
4. Waluta sumy			
5. Odsetki	A: rodzaj odsetek B: wysokość odsetek		
6. Udział			
7. Hipoteka na wierzytelności hipotecznej			



Położenie dokumentu	5. Numer karty akt	78-80
	6. Numer księgi	//
11 Dane o wniosku DZ KW / GW1G / 0005148 / 06 / 001		
Podrubryka - Inna podstawa		
Numer i nazwa pola	Indeks	Treść pola
	Wpisu	
1. Wskazanie podstawy		UMOWA NAJMU
2. Sygnatura		
3. Data wydania		2005-12-30
4. Wystawca		
Położenie dokumentu		
Położenie dokumentu	5. Numer karty akt	217-221
	6. Numer księgi	//
12 Dane o wniosku DZ KW / GW1G / 0007867 / 07 / 001		
Podrubryka - Inna podstawa		
Numer i nazwa pola	Indeks	Treść pola
	Wpisu	
1. Wskazanie podstawy		ODPIS AKTUALNY Z REJESTRU PRZEDSIĘBICÓW
2. Sygnatura		GW/01.12/14/2006
3. Data wydania		2006-12-01
4. Wystawca		ODDZIAŁ CENTRALNEJ INFORMACJI KRAJOWEGO REJESTRU SĄDOWEGO W GORZOWIE WLKP.
Położenie dokumentu		
Położenie dokumentu	5. Numer karty akt	144-147
	6. Numer księgi	GW1G / 00043124 / 2
13 Dane o wniosku DZ KW / GW1G / 00014770 / 06 / 001		
Podrubryka - Inna podstawa		
Numer i nazwa pola	Indeks	Treść pola
	Wpisu	
1. Wskazanie podstawy		OŚWIADCZENIE BANKU
2. Sygnatura		
3. Data wydania		2006-12-28
4. Wystawca		BANK MILLENNIUM SA WARSZAWIE
Położenie dokumentu		
Położenie dokumentu	5. Numer karty akt	249
	6. Numer księgi	//
14 Dane o wniosku DZ KW / GW1G / 00014771 / 06 / 001		
Podrubryka - Inna podstawa		
Numer i nazwa pola	Indeks	Treść pola
	Wpisu	
1. Wskazanie podstawy		OŚWIADCZENIE BANKU
2. Sygnatura		



3. Data wydania	2006-12-28		
4. Wystawca	BANK MILLENNIUM SA WARSZAWIE		
Położenie dokumentu			
Położenie dokumentu	5. Numer karty akt		
	6. Numer księgi		
	255		
	//		
Nr Zestawienie rubryk - danych o wnioskach i chwil wpisów			
1. Podrubryka - Dane o wniosku			
Numer i nazwa pola	Wpisu	Treść pola	Kod żąd.
1. Chwila wpływu		1993-09-09 00:00:00	
2. Rodzaj dziennika			
3. Numer dziennika		/ 00003207 / 93 /	
4. Czy z urzędu		NIE	
Położenie wniosku	5. Numer karty akt		
	6. Numer księgi	//	
Podrubryka - Chwila wpisu			
1. Chwila wpisu		1993-09-15 00:00:00	
2. Podrubryka - Dane o wniosku			
Numer i nazwa pola	Wpisu	Treść pola	Kod żąd.
1. Chwila wpływu			
2. Rodzaj dziennika			
3. Numer dziennika		/ 00009443 / 02 /	
4. Czy z urzędu		TAK	
Położenie wniosku	5. Numer karty akt		
	6. Numer księgi	//	
Podrubryka - Chwila wpisu			
1. Chwila wpisu		2003-01-23 00:00:00	
3. Podrubryka - Dane o wniosku			
Numer i nazwa pola	Wpisu	Treść pola	Kod żąd.
1. Chwila wpływu			
2. Rodzaj dziennika		DZ KW.	
3. Numer dziennika		/ 00003207 / 93 /	
4. Czy z urzędu		NIE	
Położenie wniosku	5. Numer karty akt		
	6. Numer księgi	//	
Podrubryka - Chwila wpisu			
1. Chwila wpisu		1993-09-15 00:00:00	
4. Podrubryka - Dane o wniosku			
Numer i nazwa pola	Wpisu	Treść pola	Kod żąd.
1. Chwila wpływu		2002-05-29 12:30:00	
2. Rodzaj dziennika			

3. Numer dziennika		/ 00005149 / 02 /	
4. Czy z urzędu		NIE	
Położenie wniosku	5. Numer karty akt		
	6. Numer księgi	/ /	
Podrubryka - Chwila wpisu			
1. Chwila wpisu		2002-06-11 00:00:00	
5. Podrubryka - Dane o wniosku			
Numer i nazwa pola		Wpisu	Treść pola
1. Chwila wpływu			2002-06-25 11:15:00
2. Rodzaj dziennika			
3. Numer dziennika		/ 00006061 / 02 /	
4. Czy z urzędu		NIE	
Położenie wniosku	5. Numer karty akt		
	6. Numer księgi	/ /	
Podrubryka - Chwila wpisu			
1. Chwila wpisu		2002-09-26 00:00:00	
6. Podrubryka - Dane o wniosku			
Numer i nazwa pola		Wpisu	Treść pola
1. Chwila wpływu			2000-03-20 00:00:00
2. Rodzaj dziennika			
3. Numer dziennika		/ 00003727 / 00 /	
4. Czy z urzędu		NIE	
Położenie wniosku	5. Numer karty akt		
	6. Numer księgi	/ /	
Podrubryka - Chwila wpisu			
1. Chwila wpisu		2000-04-11 00:00:00	
7. Podrubryka - Dane o wniosku			
Numer i nazwa pola		Wpisu	Treść pola
1. Chwila wpływu			2004-02-06 11:15:00
2. Rodzaj dziennika			
3. Numer dziennika		/ 00001278 / 04 /	
4. Czy z urzędu		NIE	
Położenie wniosku	5. Numer karty akt		
	6. Numer księgi	/ /	
Podrubryka - Chwila wpisu			
1. Chwila wpisu		2004-03-18 00:00:00	
8. Podrubryka - Dane o wniosku			
Numer i nazwa pola		Wpisu	Treść pola
1. Chwila wpływu			2005-01-07 11:50:00
2. Rodzaj dziennika		DZ. KW.	
3. Numer dziennika		/ 00000266 / 05 /	
4. Czy z urzędu		NIE	



Położenie wniosku		5. Numer karty akt			
		6. Numer księgi		/ /	
Podrubryka - Chwila wpisu					
1. Chwila wpisu		2005-01-28 00:00:00			
9. Podrubryka - Dane o wniosku					
Numer i nazwa pola		Wpisu	Treść pola	Kod zad.	
1. Chwila wpływu			2005-01-07 11:50:00		
2. Rodzaj dziennika		DZ. KW.			
3. Numer dziennika		/ 00000261 / 05 /			
4. Czy z urzędu		NIE			
Położenie wniosku	5. Numer karty akt				
	6. Numer księgi	/ /			
Podrubryka - Chwila wpisu					
1. Chwila wpisu		2005-01-28 00:00:00			
10. Podrubryka - Dane o wniosku					
Numer i nazwa pola		Wpisu	Treść pola	Kod zad.	
1. Chwila wpływu			2000-02-16 00:00:00		
2. Rodzaj dziennika					
3. Numer dziennika		/ 00002125 / 00 /			
4. Czy z urzędu		NIE			
Położenie wniosku	5. Numer karty akt				
	6. Numer księgi	/ /			
Podrubryka - Chwila wpisu					
1. Chwila wpisu		2000-03-27 00:00:00			
11. Podrubryka - Dane o wniosku					
Numer i nazwa pola		Wpisu	Treść pola	Kod zad.	
1. Chwila wpływu			2006-04-25 08:56:00		
2. Rodzaj dziennika		DZ. KW.			
3. Numer dziennika		GW1G / 00005148 / 06 / 001			
4. Czy z urzędu		NIE			
Położenie wniosku	5. Numer karty akt	212-216			
	6. Numer księgi	/ /			
Podrubryka - Chwila wpisu					
1. Chwila wpisu		2006-12-29 12:08:56			
12. Podrubryka - Dane o wniosku					
Numer i nazwa pola		Wpisu	Treść pola	Kod zad.	
1. Chwila wpływu			2007-06-20 10:58:24		
2. Rodzaj dziennika		DZ. KW.			
3. Numer dziennika		GW1G / 00007897 / 07 / 001			
4. Czy z urzędu		NIE			
Położenie wniosku	5. Numer karty akt	236-237			
	6. Numer księgi	/ /			

Podrubryka - Chwila wpisu			
1. Chwila wpisu		2007-06-21 09:53:08	
13. Podrubryka - Dane o wniosku			
Numer i nazwa pola		Wpisu	Treść pola
1. Chwila wpływu			2006-12-28 13:59:13
2. Rodzaj dziennika			DZ. KW.
3. Numer dziennika			GW1G / 00014770 / 06 / 001
4. Czy z urzędu			NIE
Położenie wniosku		5. Numer karty akt	244-247
		6. Numer księgi	/ /
Podrubryka - Chwila wpisu			
1. Chwila wpisu		2007-06-22 10:40:41	
14. Podrubryka - Dane o wniosku			
Numer i nazwa pola		Wpisu	Treść pola
1. Chwila wpływu			2006-12-28 14:00:51
2. Rodzaj dziennika			DZ. KW.
3. Numer dziennika			GW1G / 00014771 / 06 / 001
4. Czy z urzędu			NIE
Położenie wniosku		5. Numer karty akt	250-253
		6. Numer księgi	/ /
Podrubryka - Chwila wpisu			
1. Chwila wpisu		2007-06-22 12:55:23	



JADWIGA SKRZYPIKA

Legenda:

1. Odpis zwykły księgi wieczystej zawiera tylko wpisy aktualne.
2. "Indeks Wpisu" (indeks podstaw wpisów) - oznacza numer, pod którym w "Zestawieniu rubryk - podstaw wpisów", znajdującym się po wszystkich działach księgi wieczystej, opisany został dokument stanowiący podstawę dokonania wpisu w danym polu księgi wieczystej.

Adresat:

MAGNUM SPÓŁKA JAWNA TERESIŃKI I PARTNERZY

